

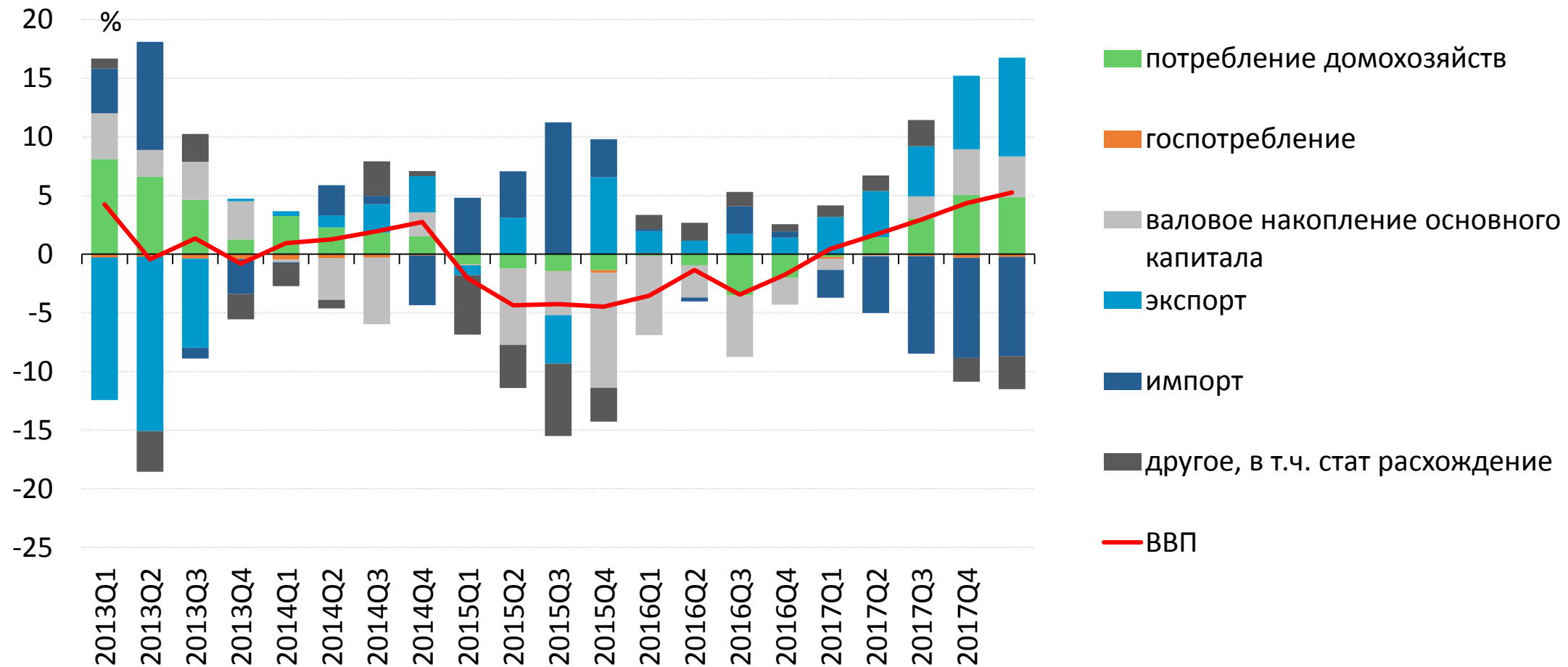


Как восстанавливается потребление: доходы,  
расходы и уровень жизни населения.

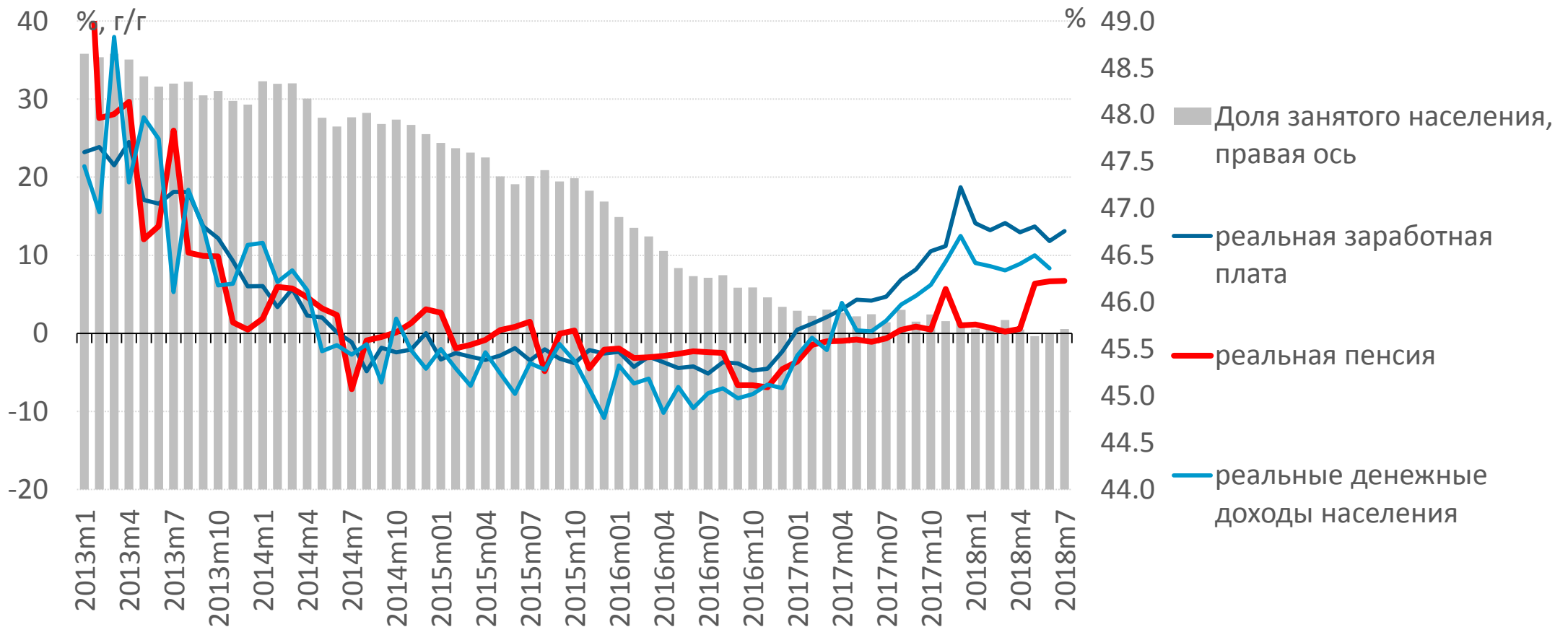
Роль системы поддержки семей с детьми

Глеб Шиманович, Наталья Щербина, Александр Чубрик  
Исследовательский центр ИПМ  
[shymanovich@research.by](mailto:shymanovich@research.by)

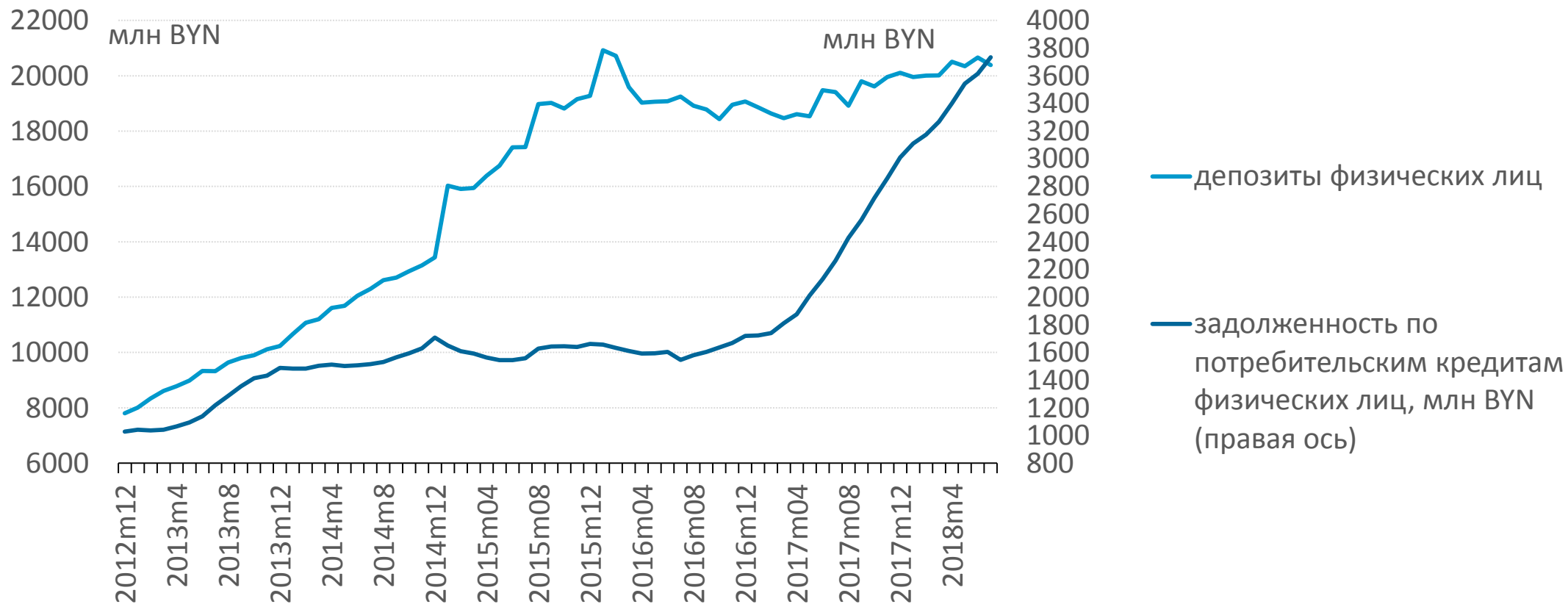
# Восстановление экономического роста: усиление роли внутреннего спроса



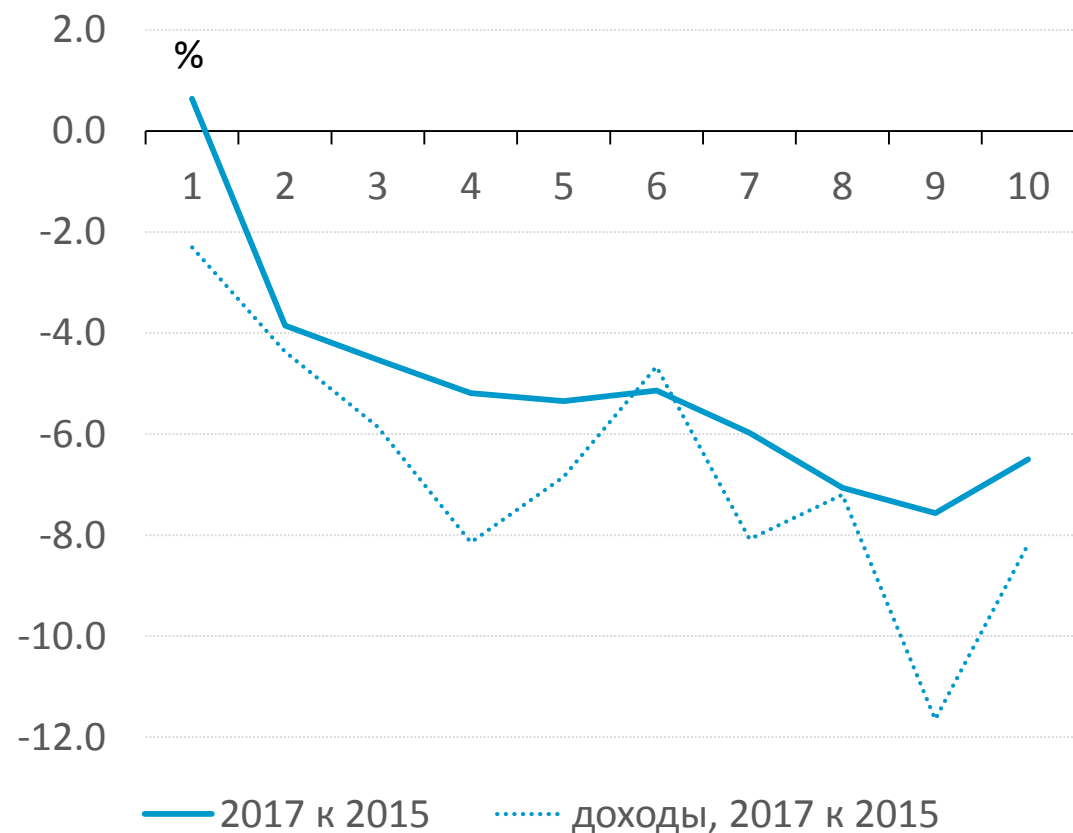
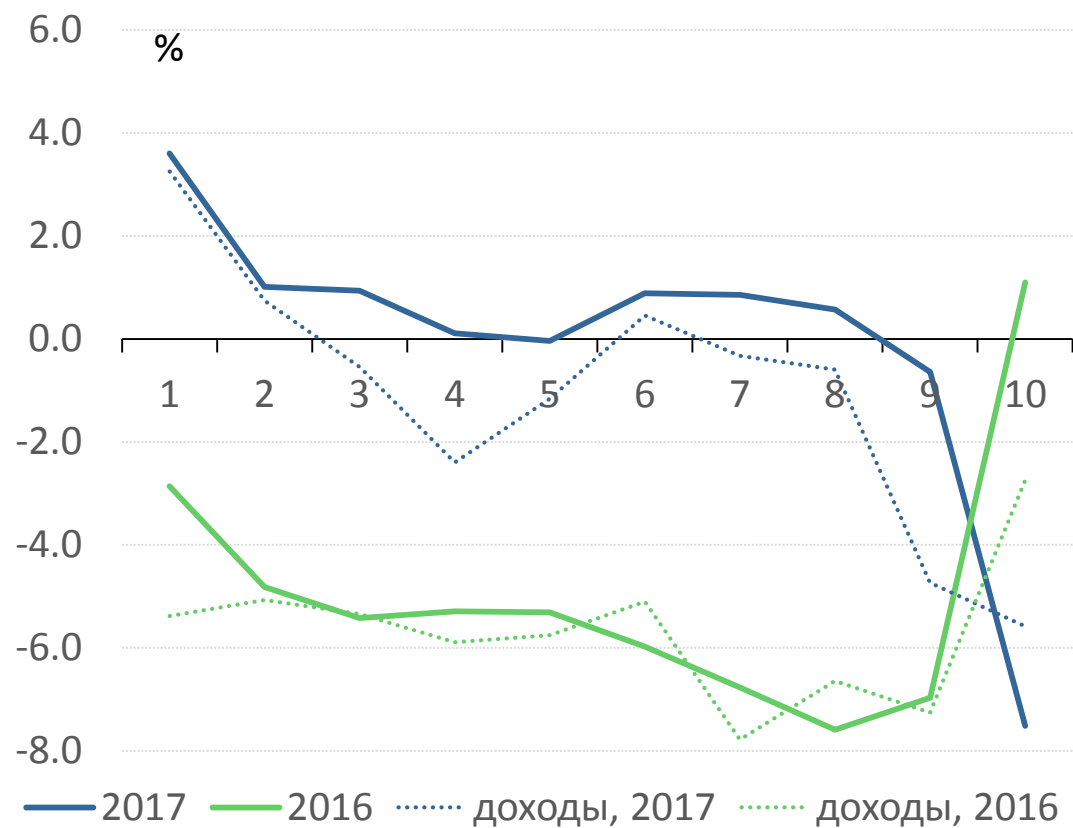
# Восстановление доходов: различие в темпах роста заработной платы и пенсии



# Потребление поддерживается потребительским кредитованием



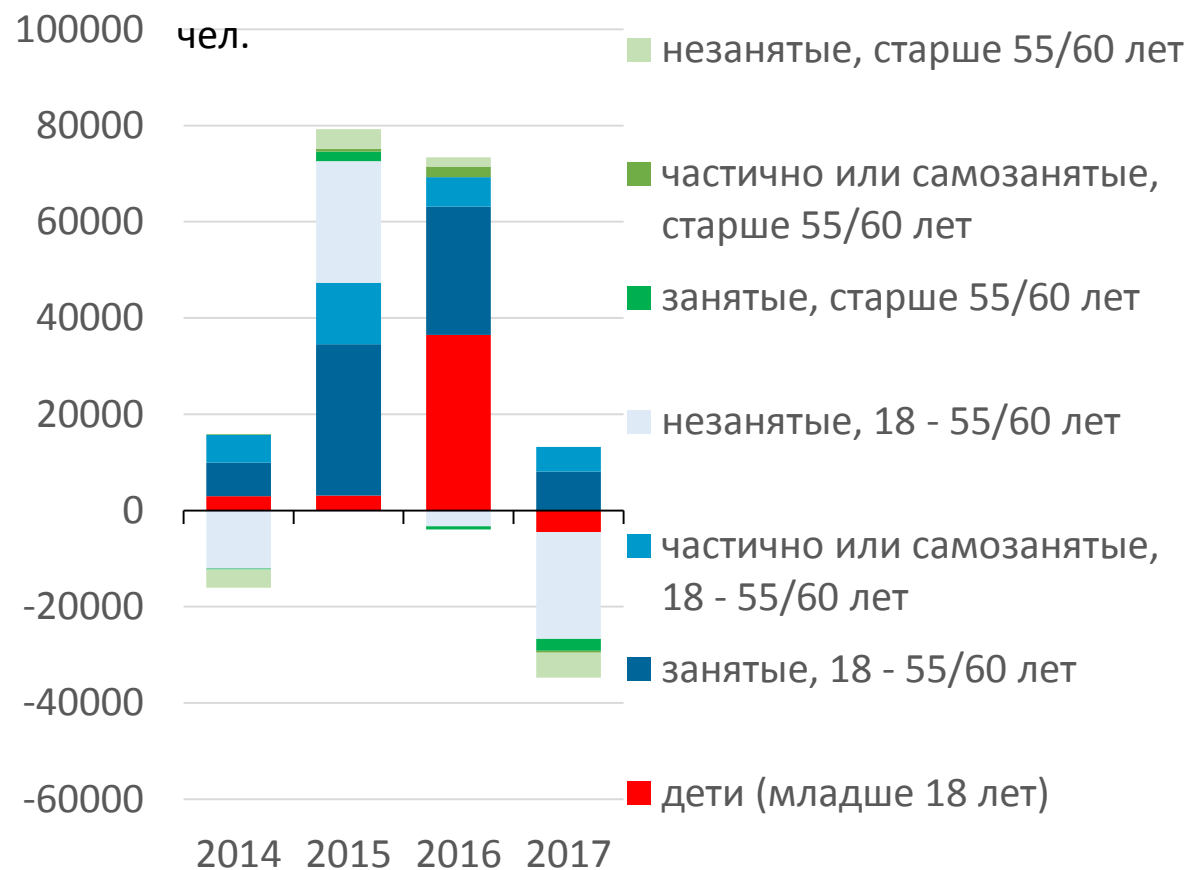
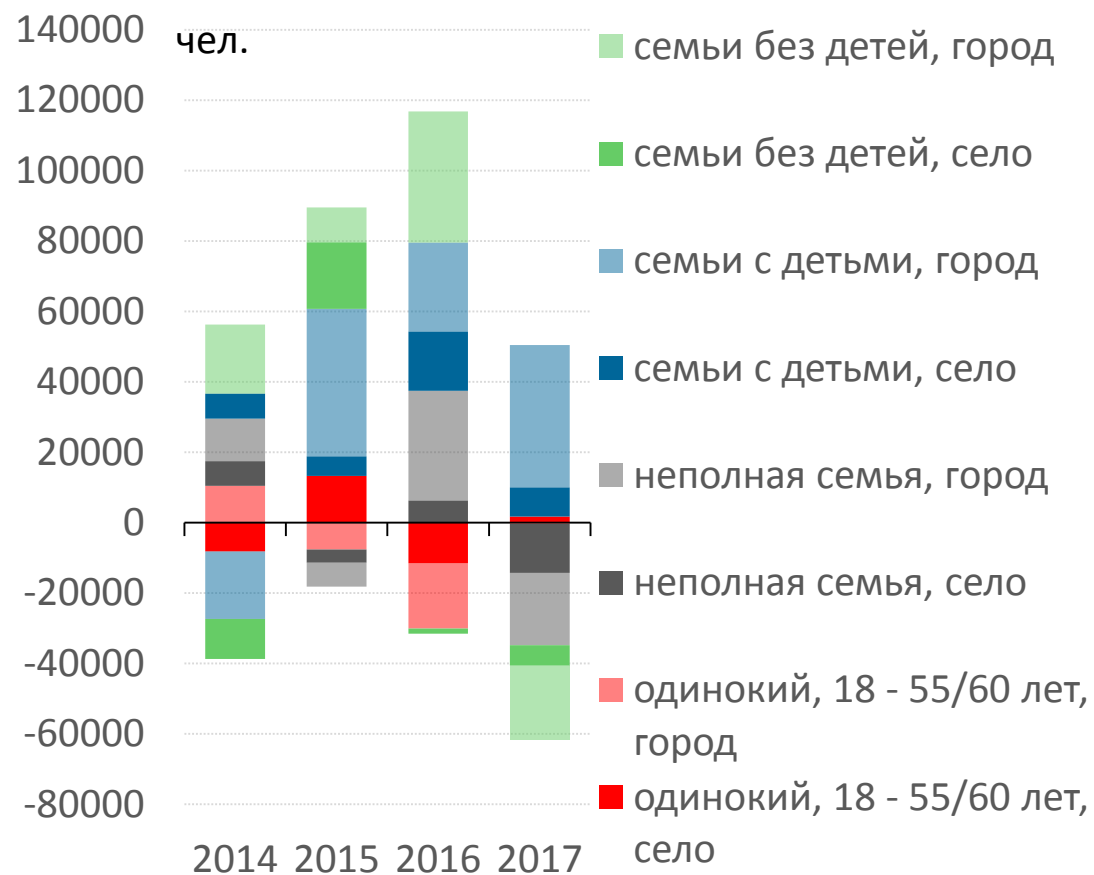
# Динамика доходов и потребления по децилям: рост у менее обеспеченных групп



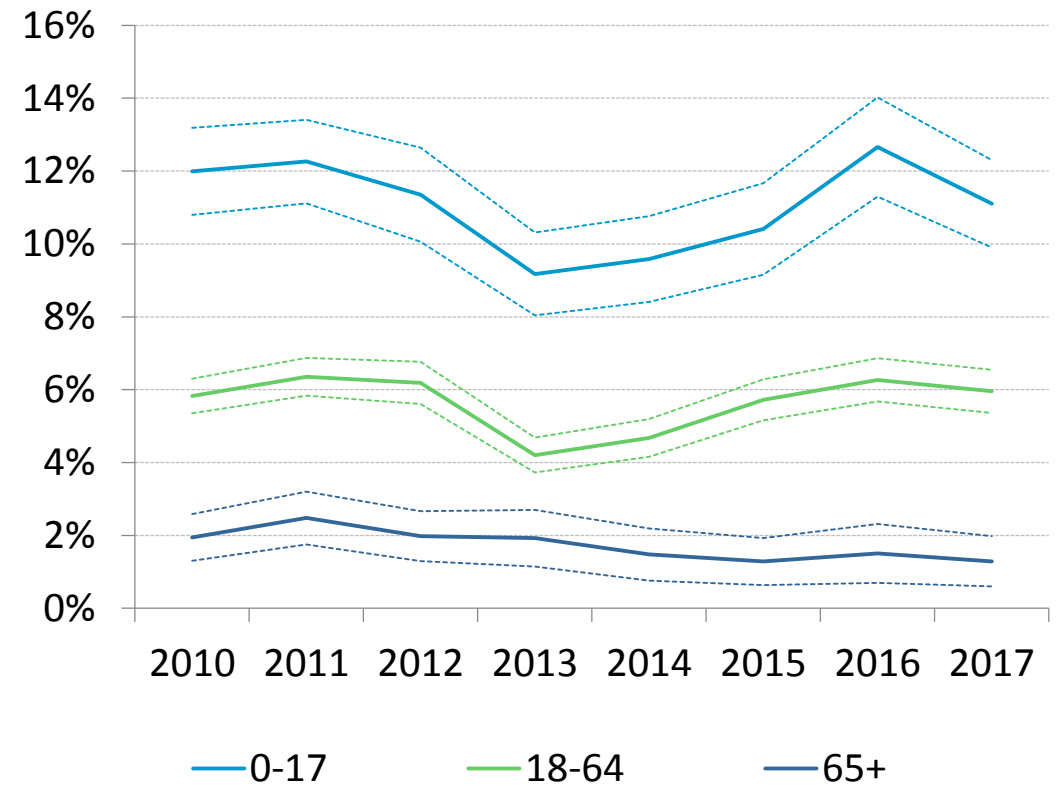
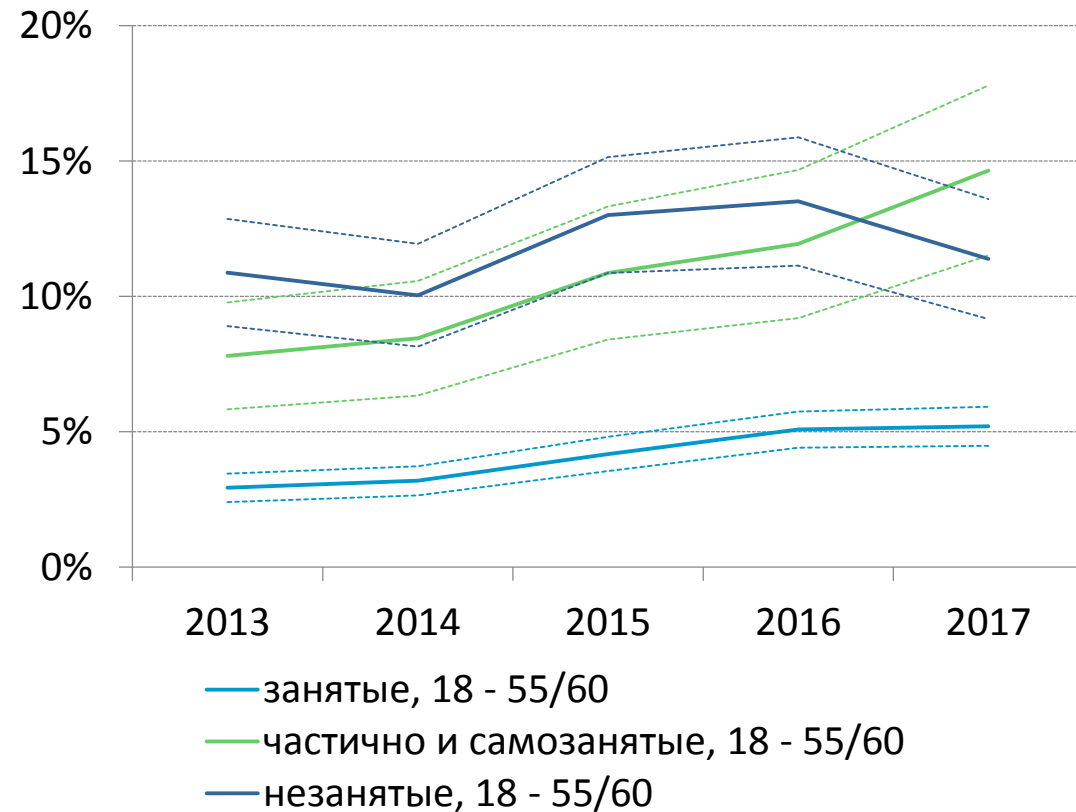
# Снижение неравенства и глубины бедности

	2013	2014	2015	2016	2017
Уровень малообеспеченности	5.5	4.8	5.1	5.7	5.9
Абсолютная бедность	4.8	5.2	5.8	6.7	6.2
Глубина бедности	20.1	17.1	17.8	17.1	16.6
Распределение населения с доходами у черты абсолютной бедности					
0-67% черты	0.7	0.7	0.8	0.8	0.7
67-83%	1.9	1.5	2.0	1.9	1.9
83-100%	2.3	3.0	3.1	3.9	3.6
100-117%	3.6	3.6	4.1	5.0	5.5
Коэффициент Джини	26.0	26.7	26.7	27.5	25.9
Относительная бедность	11.3	10.2	10.0	9.6	8.1

# Вклад отдельных групп населения и типов домохозяйств в изменение числа бедных

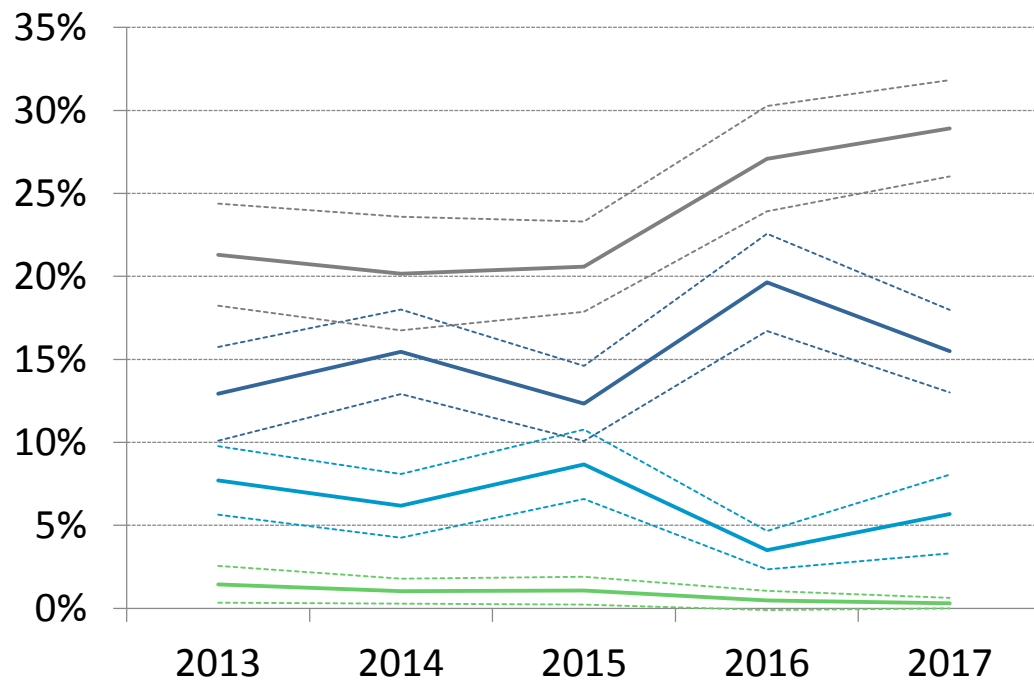


# Риск абсолютной бедности у различных групп населения (1)

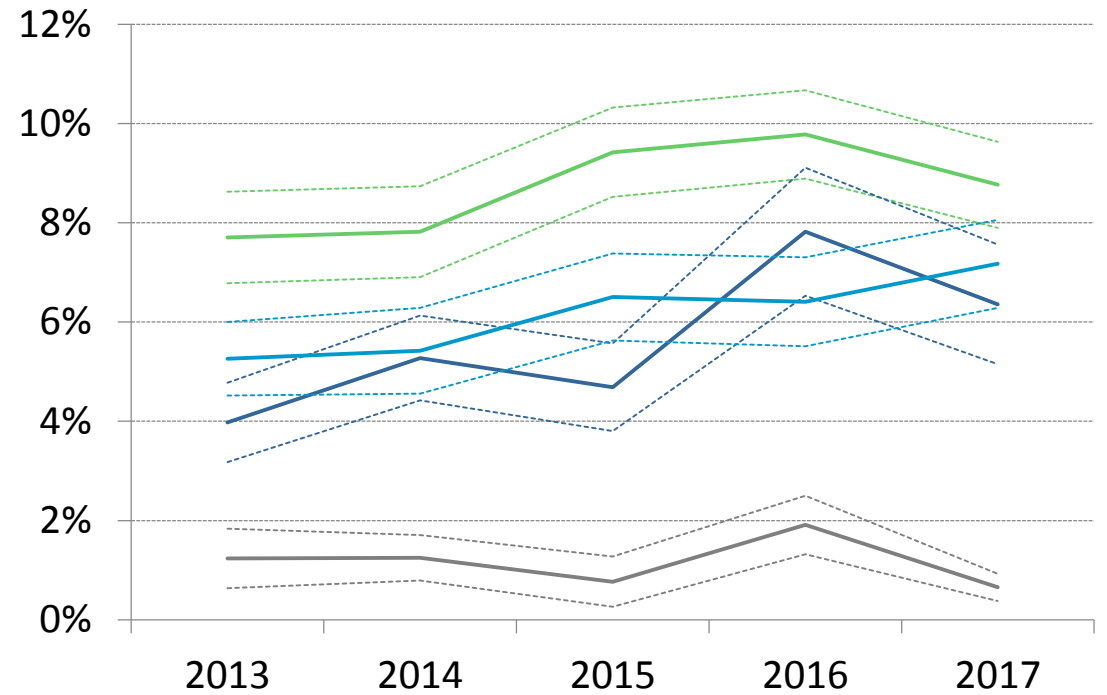




# Риск абсолютной бедности у различных групп населения (2)



— одн человек, 18-64  
— неполные семьи  
— одн человек, 65+  
— многодетные семьи



— сельская местность  
— крупные города  
— малые города  
— Минск

# Значительный эффект от пособий на детей в сдерживании риска бедности

	2013	2014	2015	2016	2017
Доля в располагаемых ресурсах, %					
Пособия на детей	3.6	3.8	3.6	3.7	3.7
Льготы	0.8	0.8	0.9	1.1	1.0
Помощь родных	5.2	5.3	5.5	5.9	4.8
Доходы в натуральном выражении	3.4	4.4	4.8	5.6	5.9
Эффект на абсолютную бедность, п.п.					
Пособия на детей	2.3	3.1	2.7	2.9	3.8
Льготы	0.2	0.3	0.4	0.4	0.7
Помощь родных	2.3	2.5	2.5	3.3	2.4
Доходы в натуральном выражении	1.2	1.5	1.7	2.7	2.4

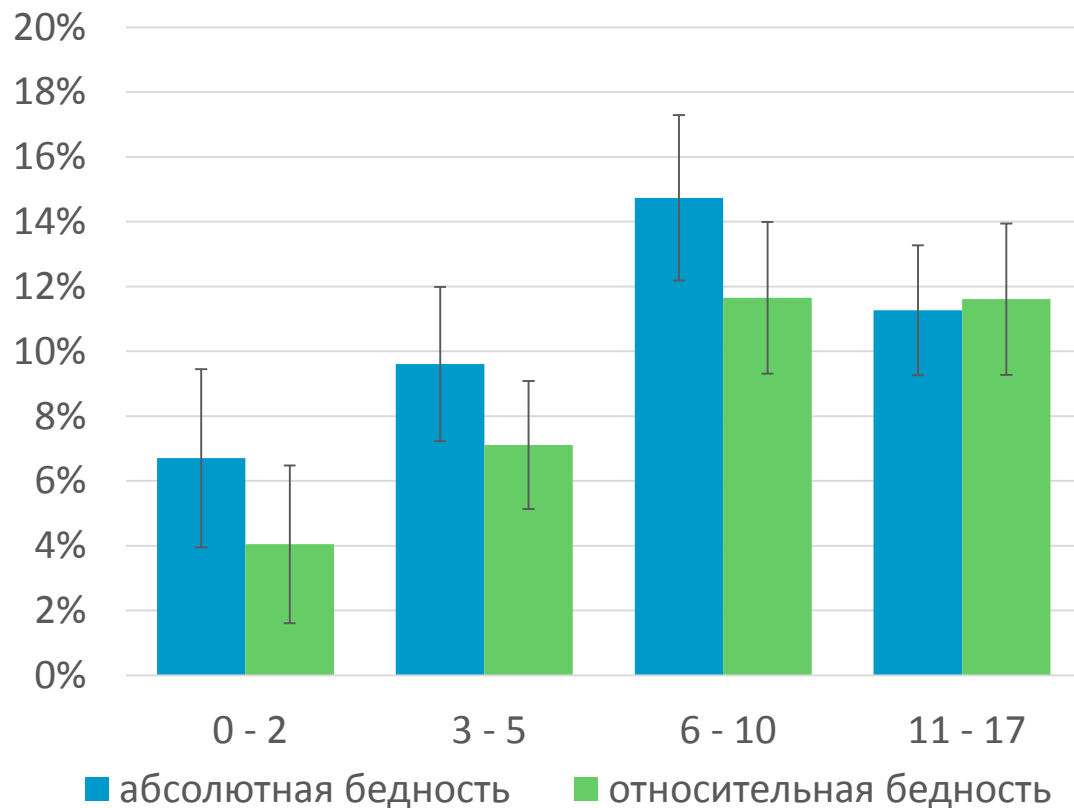
Вид пособия	Как рассчитывается	Итоговая сумма на 1 ребенка в год
1.1 Пособие по беременности и родам (для работавших женщин)	Число дней декретного отпуска умножить на среднедневной заработок за последние 6 месяцев	2181.87 BYN
1.2 Единовременное пособие женщинам, ставшим на учет в организациях здравоохранения до 12-недельного срока беременности	1 БПМ	180.81 BYN
<b>1.3 Единовременное пособие в связи с рождением:</b>		
1.3.1 первого ребенка	10 БПМ	1 808.1 BYN
1.3.2 второго и последующих детей	14 БПМ	2 531.2 BYN
<b>1.4 Ежемесячное пособие по уходу за ребенком до 3-х лет:</b>		
1.4.1 на первого ребенка	35% средней заработной платы	3 133.2BYN
1.4.2 на второго и последующих детей	40% средней заработной платы	3 580.8 BYN
1.4.3 на ребенка с инвалидностью	45% средней заработной платы	4 028.4 BYN
<b>1.5 Ежемесячное пособие на детей в возрасте от 3-х до 18-ти лет:</b>		
1.5.1 на детей в возрасте от 3-х до 18-ти лет в период воспитания ребенка в возрасте до 3-х лет	50% БПМ	1 084.8 BYN
1.5.2 на детей в возрасте от 3-х до 18-ти лет из отдельных категорий семей, кроме ребенка с инвалидностью (см. с. 2)	50% БПМ	1 084.8 BYN
1.5.3 на ребенка с инвалидностью в возрасте от 3 до 18 лет	70% БПМ	1 518.72 BYN
<b>1.6 Ежемесячное пособие по уходу за ребенком с инвалидностью (до 18-ти лет)</b>		
1.6.1 по уходу за ребенком с инвалидностью I и II степени утраты здоровья	100% БПМ	2 169.72 BYN
1.6.2 по уходу за ребенком инвалидностью III и IV степени утраты здоровья	120% БПМ	2 603.64 BYN

## Эффективность отдельных пособий и льгот

	Эффект, изменение в		Расходы бюджета, % от ВВП	Эластичность		% расходов, приходящихся на децили	
	п.п.			изменения на объем расходов		Нижние 2	Верхние 5
	бедность	неравенство	бедность	неравенство			
Пособия	3.94	2.04	1.96	2.01	1.04	25.95	42.21
пособие женщинам, ставшим на учет в гос. орг. здравоохранения до 12-недельного срока беременности, пособия в связи с рождением ребенка	0.14	0.09	0.11	1.28	0.82	17.00	47.56
пособие по беременности и родам	0.08	0.05	0.07	1.21	0.72	23.29	45.34
пособие по уходу за ребенком в возрасте до 3 лет	2.36	1.26	1.04	2.28	1.21	30.50	34.42
пособие на детей старше 3 лет	0.34	0.22	0.17	2.00	1.28	36.36	30.60
пособие неработающим, осуществляющим уход за инвалидом 1 группы, престарелым, достигшими 80-летнего возраста, ребенком-инвалидом в возрасте до 18 лет	0.12	0.11	0.10	1.19	1.06	18.49	39.56
пособие детям по случаю потери кормильца	0.28	0.13	0.13	2.26	1.03	29.69	41.84
пенсия детям-инвалидам	0.06	0.04	0.05	1.30	0.83	25.25	44.78
материальная помощь и прочие выплаты из бюджета	0.08	0.03	0.05	1.67	0.63	20.95	52.21
Льготы	0.35	0.19	0.36	0.96	0.53	18.77	56.48
дотации и льготы на питание	0.22	0.08	0.07	3.26	1.16	42.28	27.65
дотации и льготы по санаторно-курортному лечению	0.05	0.04	0.10	0.55	0.41	15.63	58.48
дотации и льготы по лекарственному обеспечению	0.03	0.03	0.14	0.23	0.22	9.54	67.51
дотации и льготы на содержание детей в дошкольных учреждениях, на обучение детей	0.04	0.01	0.01	3.98	1.12	61.87	20.60

# Риск бедности среди детей в зависимости от возраста: роль пособий

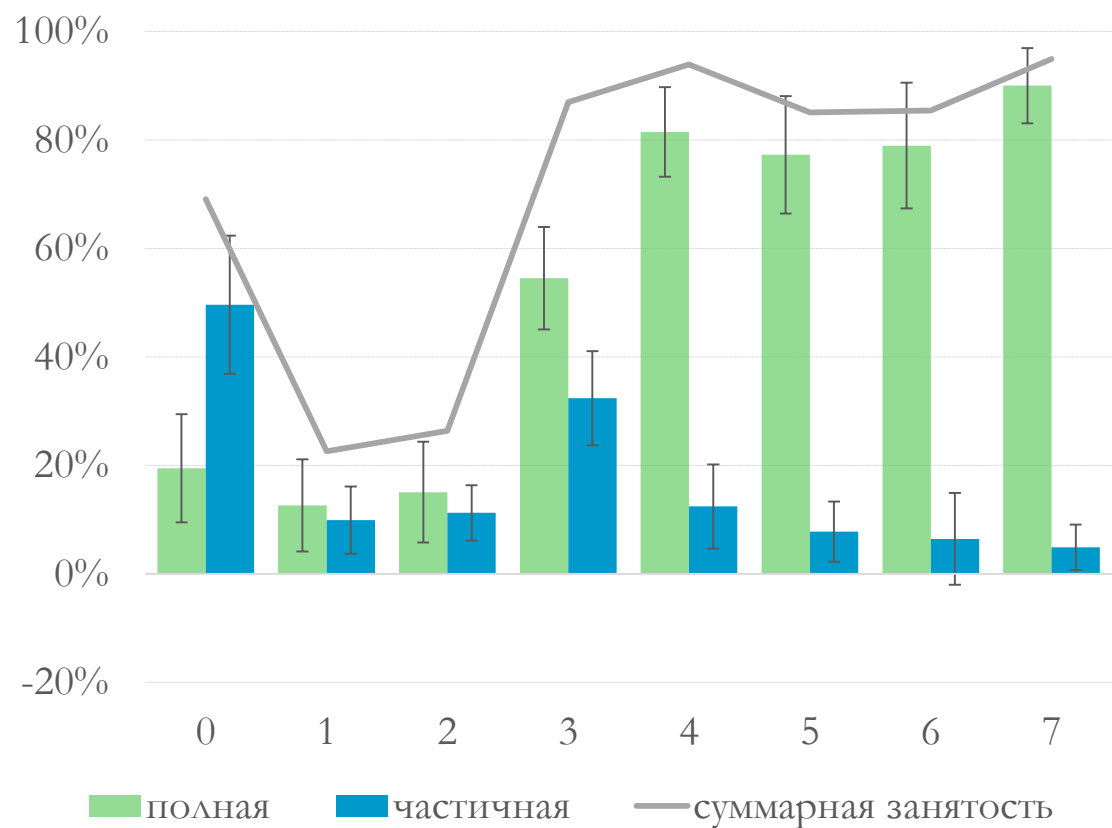
Риск бедности среди детей



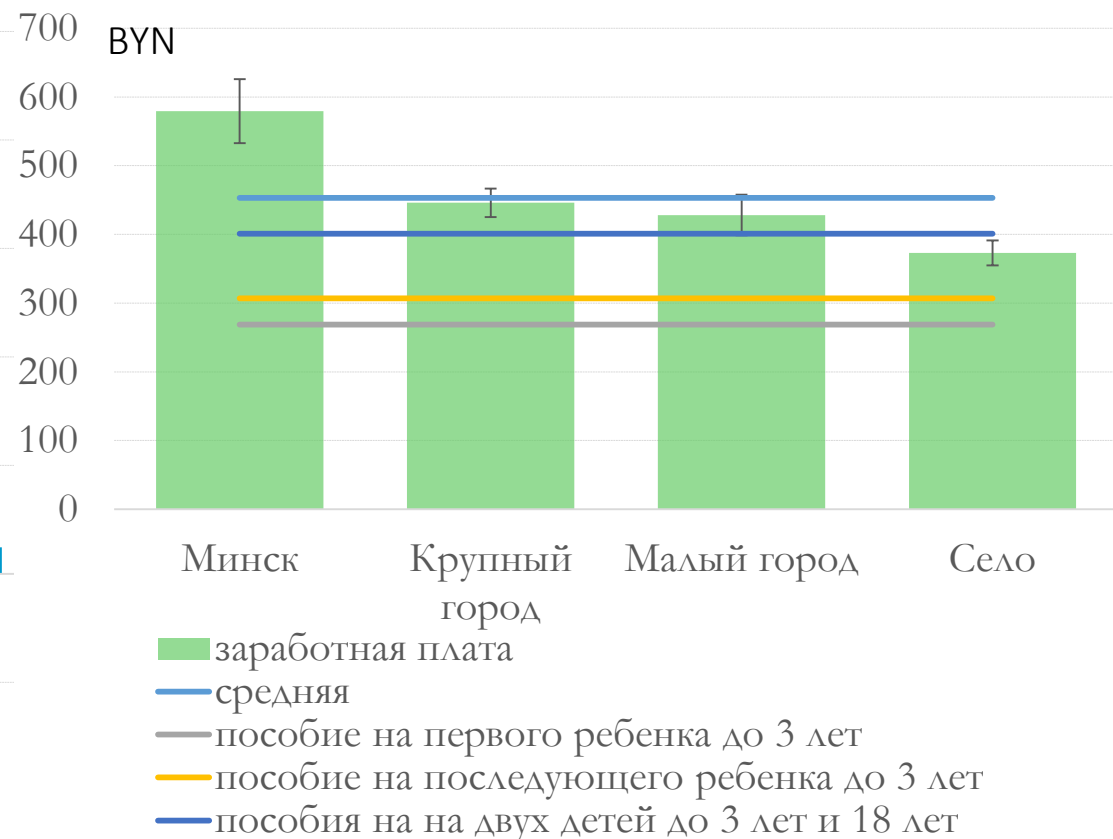
	ВУН за 12 месяцев с момента рождения ребенка*					итого денежных выплат	
	1**	2	3	4***	5	ВУН/го	ВУН/м
						А	есяц
первый ребенок	1090.9	180.8	1808.1	2611.0	0.0	5690.8	474.2
второй ребенок	1090.9	180.8	2531.2	2984.0	1084.9	7871.8	656.0

\* 1 – пособие по беременности и родам, 2 – пособие женщинам, ставшим на учет в органах здравоохранения до 12-тинедельного срока беременности, 3 – пособие в связи с рождением ребенка, 4 – ежемесячное пособие по уходу за ребенком, 5 – ежемесячное пособие на детей в возрасте от 3-х до 18-ти лет семьям, воспитывающим детей до 3-х лет. \*\* половина пособия. \*\*\* исходя из допущения, что оно выплачивается в течение 10 месяцев (то есть член семьи находится в отпуске по уходу за ребенком как минимум до достижения им одного года), а первые 2 месяца женщина находится в декретном отпуске.

# Уровень занятости и оплаты труда у женщин

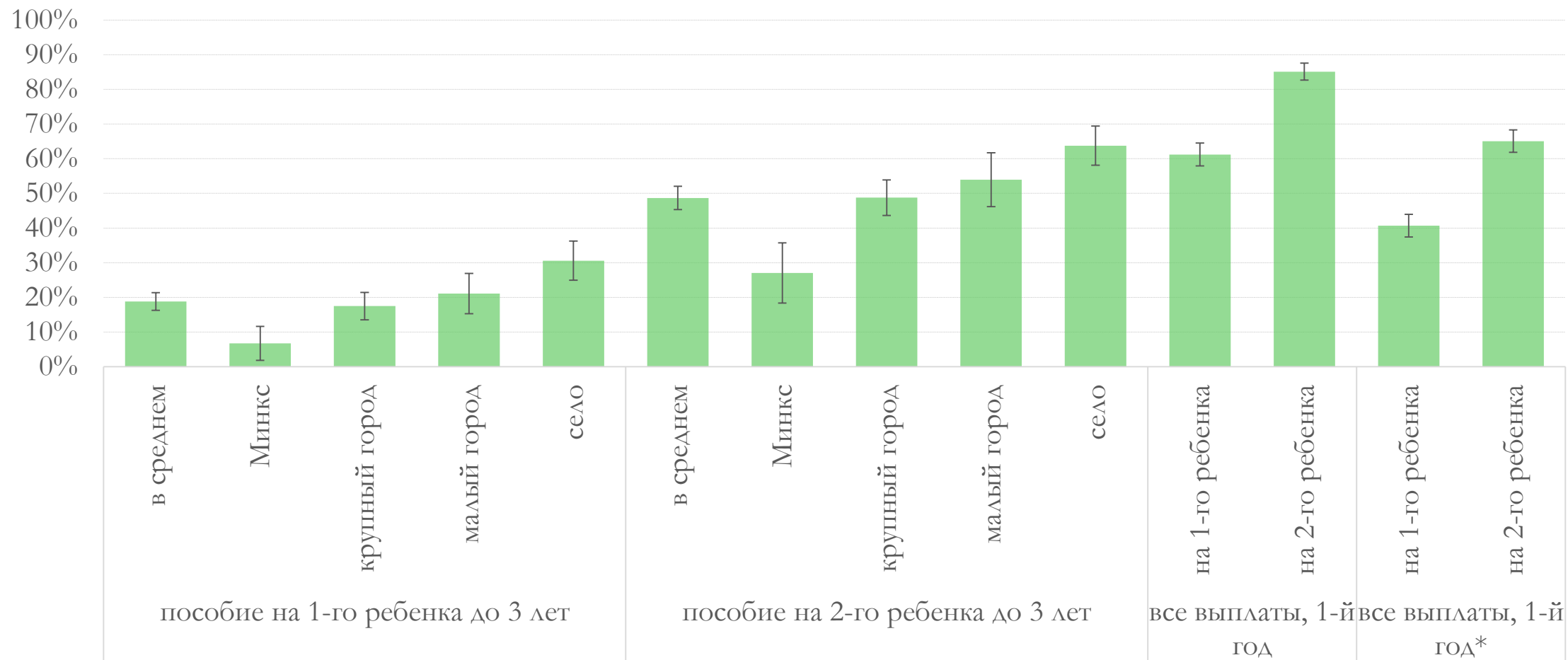


Уровень занятости у женщин от 18 до 45 лет в зависимости от возраста младшего ребенка в домохозяйстве

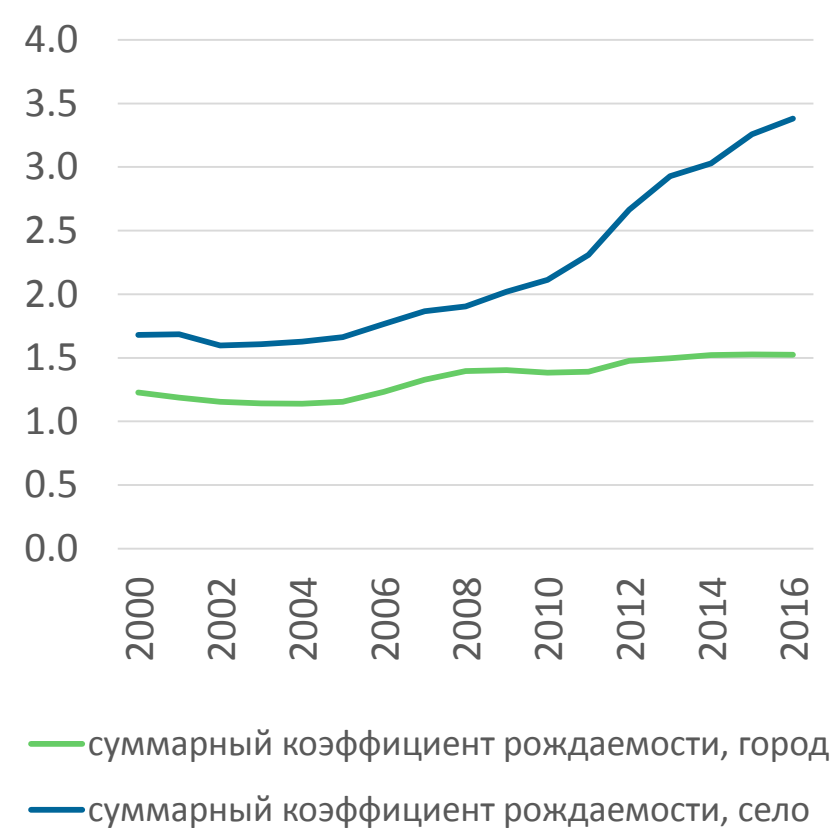
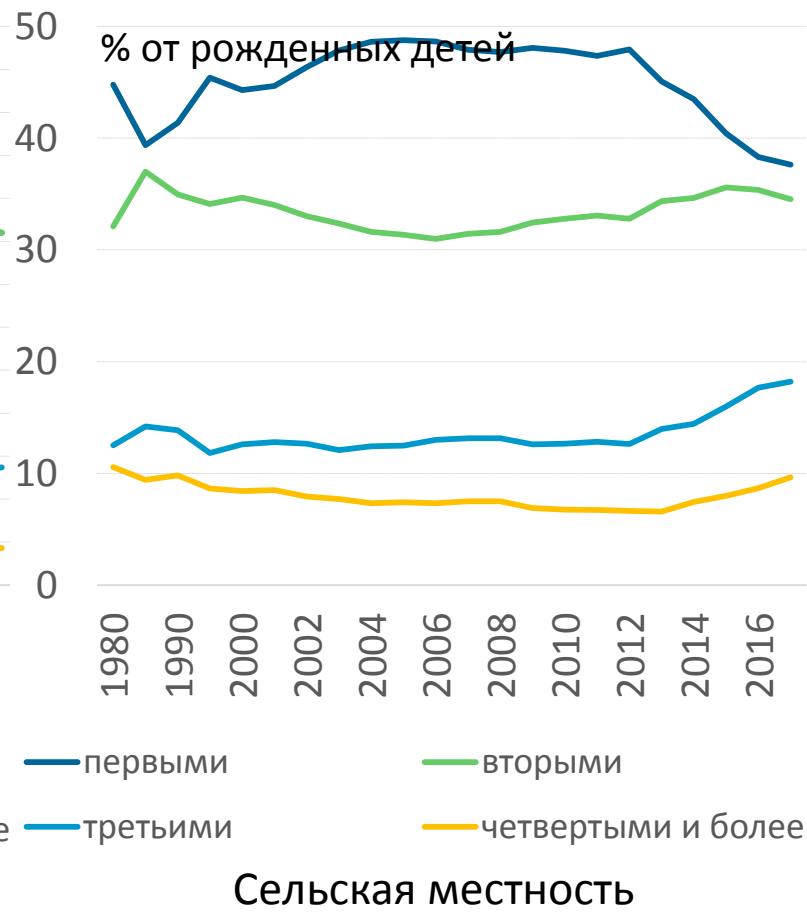
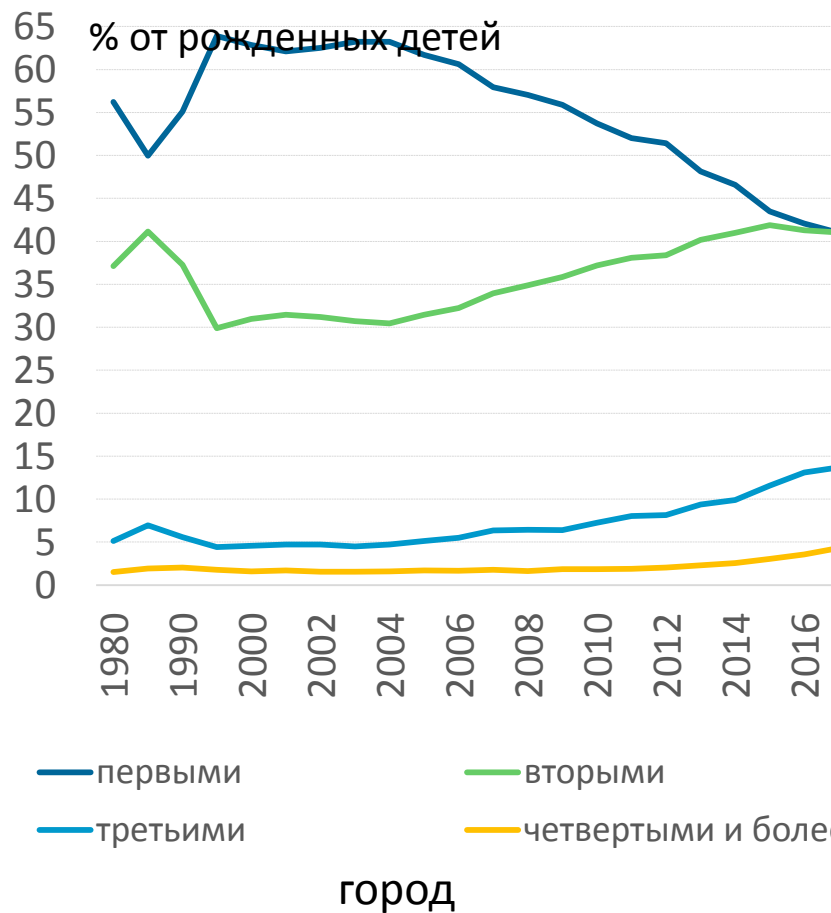


Доход от заработной платы женщин в возрасте от 18 до 50 лет, работавших более 6 месяцев в году

# Удельный вес женщин с заработной платой меньше детских пособий



# Рождаемость в городе и сельской местности



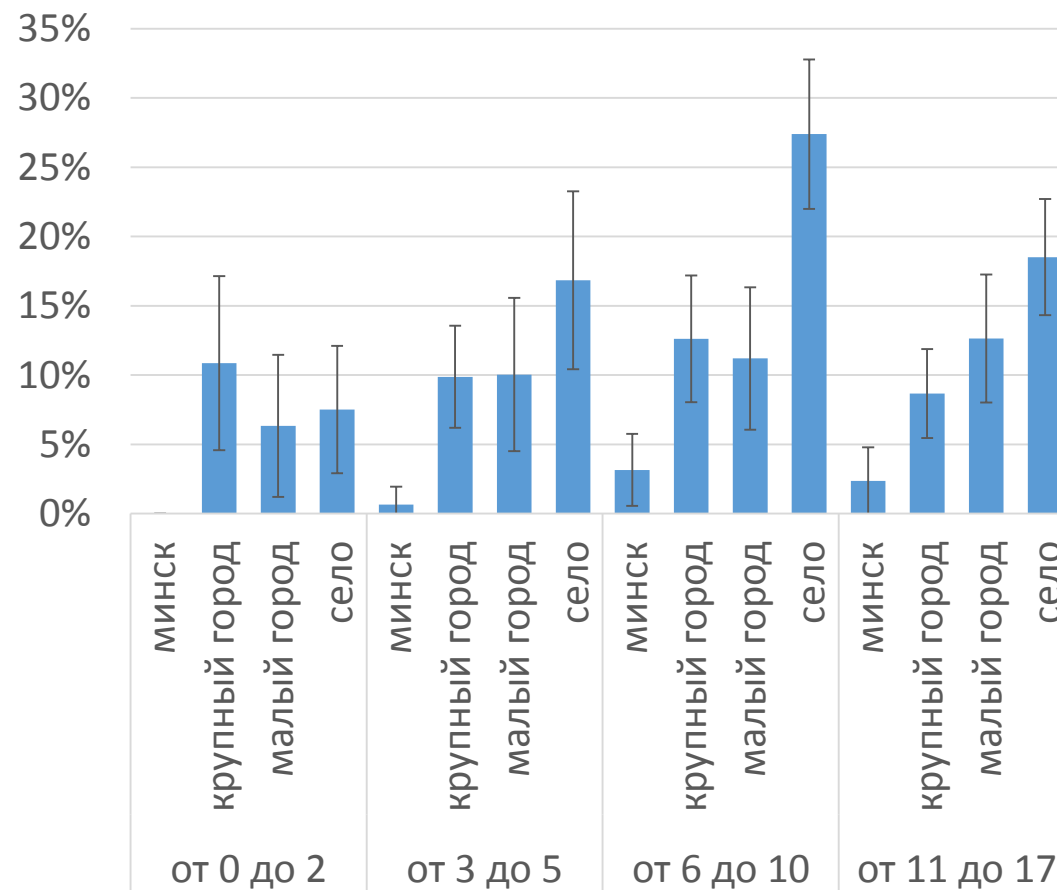


# Ловушки системы детских пособий

Риски отложенной бедности в семьях с 3 и более детьми.

Проблема деквалификации и отсутствие системы социальной защиты для нетрудоустроенных женщин.

Адаптация рынка труда к запросам семей с детьми.



Риск бедности среди детей по месту жительства